

INFORMAZIONI EX-ANTE

SU COSTI ED ONERI RELATIVI
I SERVIZI DI INVESTIMENTO



Conformemente ai regolamenti risultanti dal regolamento delegato (UE) 2017/565 della Commissione del 25 aprile 2016 che integra la direttiva 2014/65/UE del Parlamento europeo e del Consiglio per quanto riguarda i requisiti organizzativi e le condizioni operative per le imprese di investimento e le condizioni definite ai fini di tale direttiva, XTB S.A. (di seguito "XTB") è tenuta a fornire informazioni adeguate e pertinenti sui costi e gli oneri relativi alla prestazione di servizi di investimento e ai benefici ricevuti da terzi prima della prestazione del servizio di investimento o del servizio accessorio. Al fine di ottemperare a tale obbligo, XTB fornisce la presente relazione che mostra i costi stimati sostenuti dal Cliente relativi allo strumento finanziario o al servizio di investimento.

I costi presentati in questo documento vanno trattati solo come valori stimati. I valori esatti dei costi appropriati per un determinato Strumento Finanziario sono presentati nelle [Tabelle dei Costi](#).

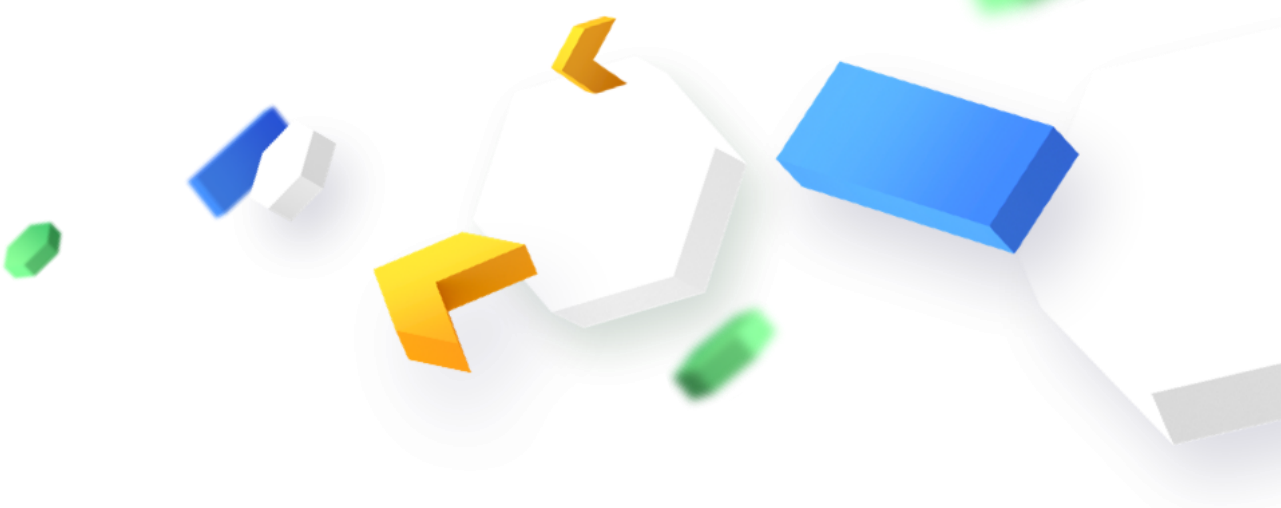
Per ogni esempio, la tabella presenta delle ipotesi circa la dimensione della transazione, il prezzo di mercato, il tasso di commissione, lo spread potenziale e altre commissioni aggiuntive. XTB non riceve alcuna commissione relativa alle transazioni effettuate dal Cliente da terze parti.



Indice

CFD SU VALUTE.....	4
CFD SU CRIPTOVALUTE.....	5
CFD SU MATERIE PRIME	6
CFD SU INDICI	7
AZIONI CFD.....	8
CFD SU ETF.....	9
TITOLI SINTETICI.....	10
AZIONI / ETF.....	11

CFD SU VALUTE

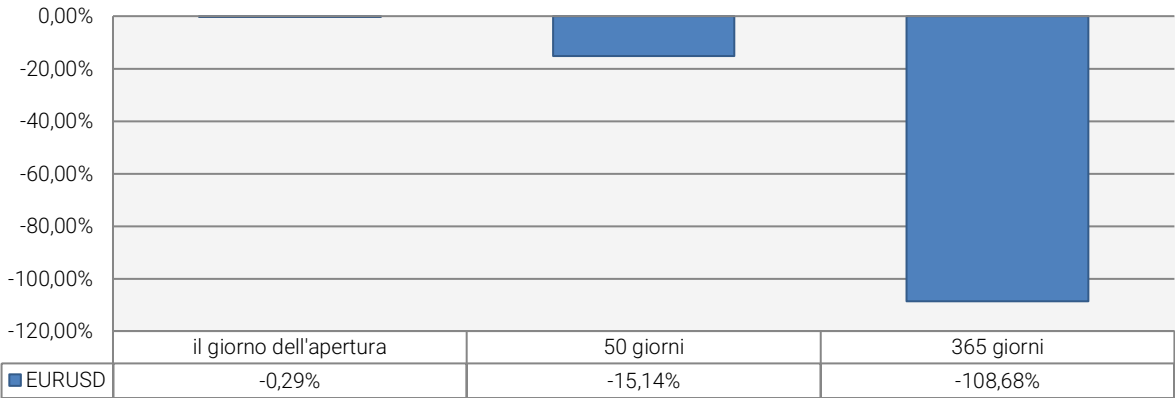


Strumento CFD	
Strumento	EURUSD
Ideatore prodotto	XTB S.A.
Transazione	Acquisto
Volume	1 lotto
Valore nominale transazione	€ 100.000,00
Margine raccolto	€ 3.333,33

Chiusura transazione		Spread	Punti Swap		Commissione (chiusura ed aperture posizione)		Costo	Ritorno su investimento (in %)*	
	EUR	-	EUR	-	EUR	-	EUR	-	
il giorno dell'apertura	€ -2,65	-	-	-	€ -7,00	-	€ 9,65	-	-0,29%
50 giorni dopo	€ -2,65	-	€ -494,95	-	€ -7,00	-	€ 504,60	-	-15,14%
365 giorni dopo	€ -2,65	-	€ -3.613,17	-	€ -7,00	-	€ -3,622,82	-	-108,68%

*Il ritorno sull'investimento viene calcolato come il rapporto tra il totale dei costi (spread + punti swap + commissione) ed il valore nominale della transazione.

Ritorno sull'investimento (in%)



CFD SU CRIPTOVALUTE

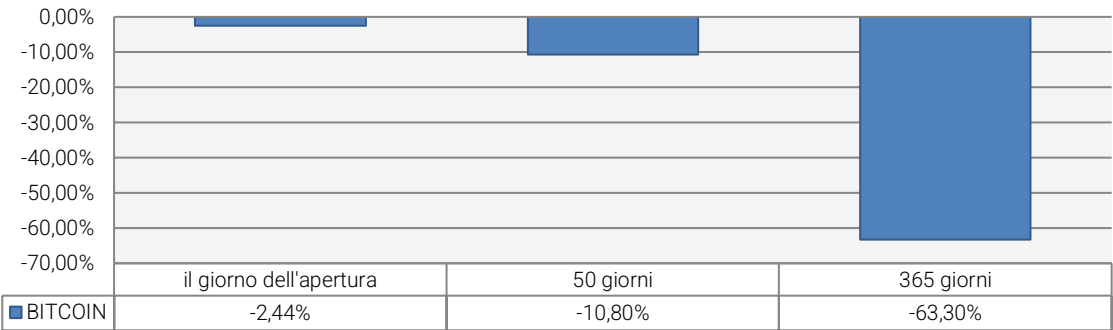
Tasso di cambio EURUSD = 1,13

Strumento CFD	
Strumento	BITCOIN
Ideatore prodotto	XTB S.A.
Transazione	Acquisto
Volume	1 lotto
Valore nominale transazione	\$ 3.600,00
Margine raccolto	\$ 1.800,00

Chiusura transazione	Spread		Punti Swap		Commissione (chiusura ed aperture posizione)		Costo		Ritorno su investimento (in %)*
	USD	EUR	USD	EUR	USD	EUR	USD	EUR	
il giorno dell'apertura	\$ -36,00	€ -31,85	-	-	-\$ 8,00	€ - 7,00	\$ -44,00	€ - 38,85	-2,44%
50 giorni dopo	\$ -36,00	€ -31,85	\$ -150,00	€ -132,74	-\$ 8,00	€ - 7,00	\$ -194,00	€ - 171,59	-10,80%
365 giorni dopo	\$ -36,00	€ -31,85	\$ -1.095,00	€ -969,02	-\$ 8,00	€ - 7,00	\$ -1.139,00	€ - 1.007,87	-63,30%

* Il ritorno sull'investimento viene calcolato come il rapporto tra il totale dei costi (spread + punti swap + commissione) ed il valore nominale della transazione.

Ritorno sull'investimento (in%)



CFD SU MATERIE PRIME

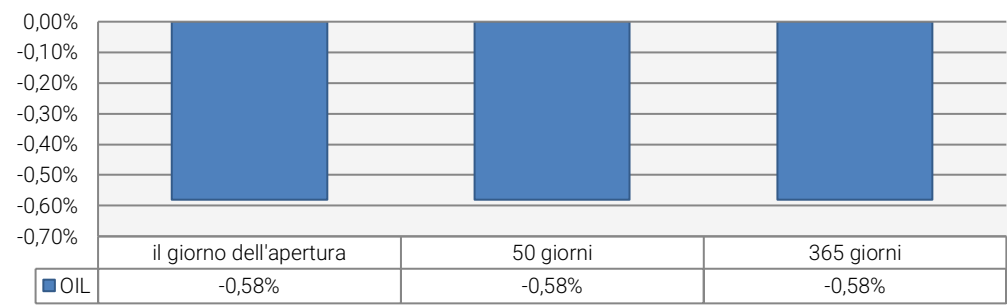
Tasso di cambio EURUSD = 1,13

Strumento CFD	
Strumento	OIL
Ideatore prodotto	XTB S.A.
Transazione	Acquisto
Volume	1 lotto
Valore nominale transazione	\$ 65.000,00
Margine raccolto	\$ 6.500,00

Chiusura transazione	Spread		Punti Swap		Commissione (chiusura ed apertura posizione)		Costo		Ritorno su investimento (in %)*
	USD	EUR	USD	EUR	USD	EUR	USD	EUR	
il giorno dell'apertura	\$ -30,00	€ -26,55	-	-	-\$ 8,00	€ - 7,00	\$ -38,00	€ - 33,55	-0,58%
50 giorni dopo	\$ -30,00	€ -26,55	-	-	-\$ 8,00	€ - 7,00	\$ -38,00	€ - 33,55	-0,58%
365 giorni dopo	\$ -30,00	€ -26,55	-	-	-\$ 8,00	€ - 7,00	\$ -38,00	€ - 33,55	-0,58%

* Il ritorno sull'investimento viene calcolato come il rapporto tra il totale dei costi (spread + punti swap + commissione) ed il valore nominale della transazione.

Ritorno sull'investimento (in%)



CFD SU INDICI

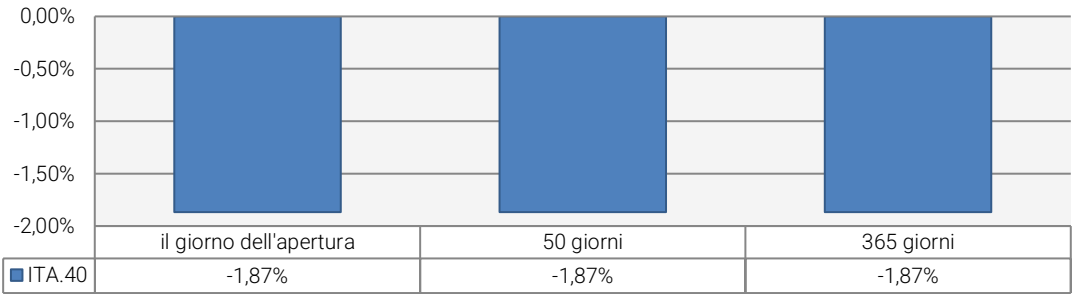


Strumento CFD	
Strumento	ITA.40
Ideatore prodotto	XTB S.A.
Transazione	Acquisto
Volume	1 lotto
Valore nominale transazione	€ 100.000,00
Margine raccolto	€ 10.000,00

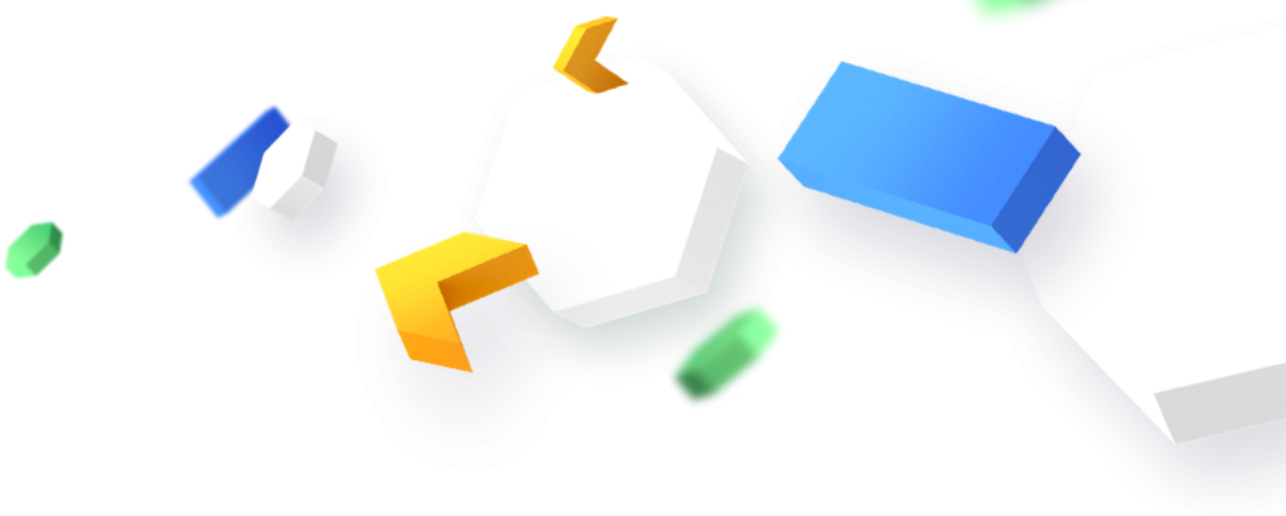
Chiusura transazione	Spread		Punti Swap		Oneri di cambio		Commissione (chiusura ed aperture posizione)		Costo		Ritorno su investimento (in %)*
	EUR	-	EUR	-	EUR	-	EUR	-	EUR	-	
il giorno dell'apertura	- € 80,00	-	-	-	- € 100,00	-	- € 7,00	-	- € 187,00	-	-1,87%
50 giorni dopo	- € 80,00	-	-	-	- € 100,00	-	- € 7,00	-	- € 187,00	-	-1,87%
365 giorni dopo	- € 80,00	-	-	-	- € 100,00	-	- € 7,00	-	- € 187,00	-	-1,87%

* Il ritorno sull'investimento viene calcolato come il rapporto tra il totale dei costi (spread + punti swap + oneri cambio + commissione) ed il valore nominale della transazione.

Ritorno sull'investimento (in%)



AZIONI CFD

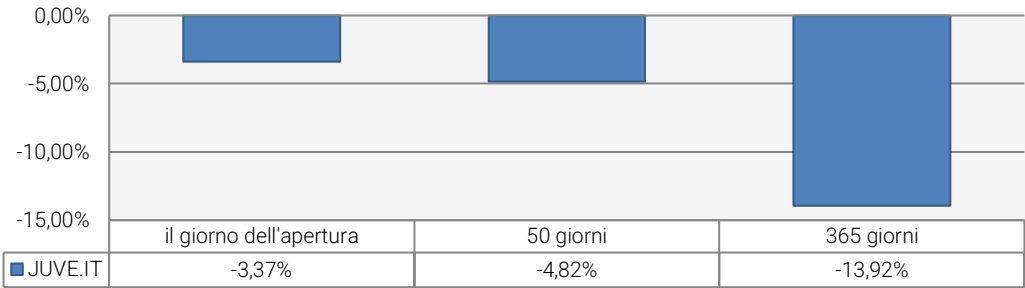


Azioni CFD	
Strumento	JUVE.IT
Ideatore prodotto	XTB S.A.
Transazione	Acquisto
Volume	100,000 lotti
Valore nominale transazione	€ 136.000,00
Margine raccolto	€ 27.200,00

Chiusura transazione	Spread		Punti Swap		Costi operativi		Commissione (chiusura ed aperture posizione)		Costo		R (in %)*
	EUR	-	EUR	-	EUR	-	EUR	-	EUR	-	
Il giorno di apertura	- €600,00	-	-	-	- € 100,00	-	- € 217,60	-	- € 917,60	-	-3,37%
50 giorni dopo	- €600,00	-	- € 393,00	-	- € 100,00	-	- € 217,60	-	- € 1.310,60	-	-4,82%
365 giorni dopo	- €600,00	-	- € 2.868,90	-	- € 100,00	-	- € 217,60	-	- € 3.786,50	-	-13,92%

* Il ritorno sull'investimento viene calcolato come il rapporto tra il totale dei costi (spread + punti swap + costi operativi + commissione) ed il valore nominale della transazione.

Ritorno sull'investimento (in%)



CFD SU ETF

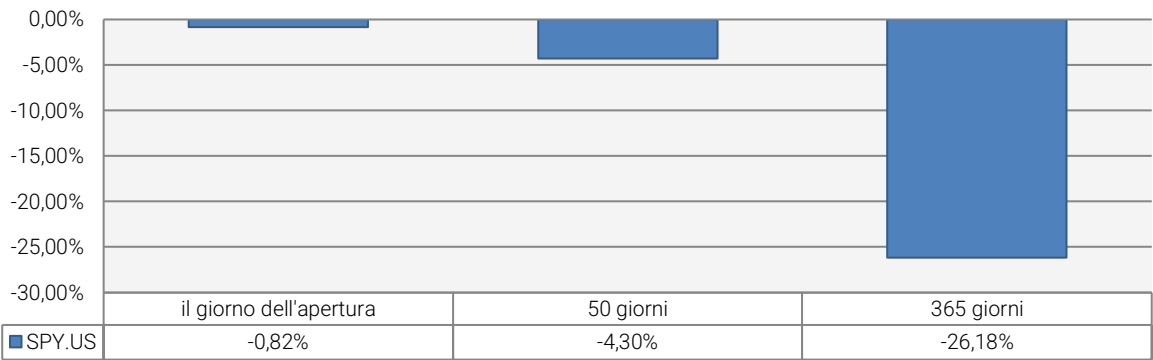
Tasso di cambio EURUSD = 1,13

CFD su ETF	
Strumento	SPY.US
Ideatore prodotto	XTB S.A.
Transazione	Acquisto
Volume	1.000 lotti
Valore nominale transazione	\$ 275.000,00
Margine raccolto	\$ 55.000,00

Chiusura transazione	Spread		Punti Swap		Commissione (chiusura e apertura posizione)		Costo		Ritorno su investimento (in %)*
	USD	EUR	USD	EUR	USD	EUR	USD	EUR	
Il giorno di apertura	\$ -10.00	€ -8.85	-	-	-\$ 440.00	€ - 389.4	\$ -450.00	€-398.23	-0.82%
50 giorni dopo	\$ -10.00	€-8.85	\$ -1.911,30	€ -1.691,00	-\$ 440.00	€ - 389.4	\$ -2,361.30	€ -2.089.64	-4.30%
365 giorni dopo	\$ -10.00	€ -8.85	\$ -13.950,30	€ -12.345,40	-\$ 440.00	€ - 389.4	\$ -14.400,30	€ -12.743.63	-26.18%

* Il ritorno sull'investimento viene calcolato come il rapporto tra il totale dei costi (spread + punti swap + commissione) ed il valore nominale della transazione.

Ritorno sull'investimento (in%)



Titoli Sintetici

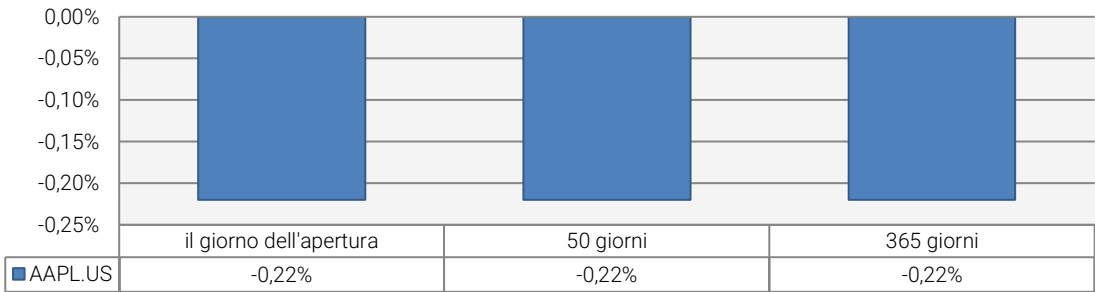
Tasso di cambio EURUSD = 1,13

Titoli Sintetici	
Strumento	AAPL.US
Ideatore prodotto	XTB S.A.
Transazione	Acquisto
Volume	1.000 lotti
Valore nominale transazione	\$ 170.000,00
Margine raccolto	\$ 170.000,00

Chiusura transazione	Spread		Punti swap		Commissione (chiusura e apertura posizione)		Oneri di cambio (Sec Fee per strumenti USA)		Costi operativi		Costo		Ritorno su investimento (in %)*
	USD	EUR	USD	EUR	USD	EUR	USD	EUR	USD	EUR	USD	EUR	
Il giorno di apertura	\$ -30,00	€ -26,55	-	-	\$ -340,00	€ - 300,89	\$ -7,41	€ -6,56	-	-	\$ -377,41	€ -334,00	-0,22%
50 giorni dopo	\$ -30,00	€ -26,55	-	-	\$ -340,00	€ - 300,89	\$ -7,41	€ -6,56	-	-	\$ -377,41	€ - 334,00	-0,22%
365 giorni dopo	\$ -30,00	€ -26,55	-	-	\$ -340,00	€ - 300,89	\$ -7,41	€ -6,56	-	-	\$ -377,41	€ - 334,00	-0,22%

* Il ritorno sull'investimento viene calcolato come il rapporto tra il totale dei costi (spread + punti swap + commissione + oneri cambio + costi operativi) ed il valore nominale della transazione.

Ritorno sull'investimento (in%)



Azioni / ETF

Tasso di cambio EURUSD = 1,13 | Margine su tasso cambio = 0,5%

Azioni / ETF	
Strumento	AAPL.US
Ideatore prodotto	Emittente prodotto
Transazione	Acquisto
Volume	1.000 azioni
Costo per l'acquisto delle azioni in USD	\$ 170.000,00
Costo per l'acquisto delle azioni in EUR	€ 150.442,00

Chiusura transazione	Spread		Punti Swap		Commissione (chiusura e apertura posizione)		Oneri di cambio (Sec Fee per strumenti USA)		Costo		Ritorno su investimento (in %)*
	USD	EUR	USD	EUR	USD	EUR	USD	EUR	USD	EUR	
il giorno dell'apertura	\$ -30,00	€ -26,68	-	-	\$ -408,00	€ -362,86	\$ -2,21	€ -1,96	\$ -440,21	€ -391,51	-0,26%
50 giorno dopo	\$ -30,00	€ -26,68	-	-	\$ -408,00	€ -362,86	\$ -2,21	€ -1,96	\$ -440,21	€ -391,51	-0,26%
365 giorni dopo	\$ -30,00	€ -26,68	-	-	\$ -408,00	€ -362,86	\$ -2,21	€ -1,96	\$ -440,21	€ -391,51	-0,26%

* Il ritorno sull'investimento viene calcolato come il rapporto tra il totale dei costi (spread + punti swap + commissione + oneri cambio) ed il valore nominale della transazione.

Ritorno sull'investimento (in%)

